

PRISE EN CHARGE DE LA CIF PAR L'APPROCHE DE DIFFÉRENTS FACTEURS



Il est important de comprendre les facteurs de risque potentiels de la CIF et de les traiter à temps^{2,12,13} :

ÊTRE ATTENTIF

Surveillez les symptômes des troubles des voies urinaires et contactez votre vétérinaire si vous les remarquez.

POIDS

Aidez votre animal à maintenir son poids de forme grâce à une alimentation adaptée et à des exercices physiques appropriés.

EAU

Veillez à ce que votre animal boive en suffisance pour éviter une urine trop concentrée. Veillez à ce qu'il ait en permanence de l'eau à disposition. Une alimentation adaptée peut y contribuer.

BIEN-ÊTRE

Adaptez l'environnement de votre animal pour réduire son agitation.



NUTRITION PERSONNALISÉE POUR LE CONFORT VÉSICAL



ROYAL CANIN® URINARY S/O + BLADDER COMFORT DRY & WET

DISSOLUTION DES CALCULS DE STRUVITE

Permet de dissoudre les calculs de struvite (Affection des voies basses urinaires).

SOUTIEN DE L'HYDRATATION

Cet aliment favorise des habitudes saines de consommation d'eau chez les chats, encourageant ainsi la dilution urinaire et limitant la saturation de l'urine.

TENEUR MODÉRÉE EN CALORIES

Un aliment dont la teneur en calories est modérée, favorise le maintien d'un poids sain pour aider à réduire le risque de maladie du bas appareil urinaire (MBAU).

CONFORT VÉSICAL

Cet aliment contient une combinaison de nutriments ayant des effets contre les principaux facteurs de risque de maladie du bas appareil urinaire, y compris la cystite idiopathique féline (CIF).



ROYAL CANIN® URINARY S/O AGEING 7+ + BLADDER COMFORT

DISSOLUTION DES CALCULS DE STRUVITE

Permet de dissoudre les calculs de struvite (maladie du bas appareil urinaire).

SOUTIEN DE L'HYDRATATION

Cet aliment favorise des habitudes saines de consommation d'eau chez les chats, encourageant ainsi la dilution urinaire et limitant la saturation de l'urine.

VIEILLISSEMENT SAIN

Formulé avec une combinaison exclusive de nutriments pour soutenir les chats tout au long du processus de vieillissement et aider à maintenir la santé rénale et cardiaque.

CONFORT VÉSICAL

Cet aliment contient une combinaison de nutriments ayant des effets contre les principaux facteurs de risque de maladie du bas appareil urinaire, y compris la cystite idiopathique féline (CIF).



L'efficacité de nos aliments développés sur mesure est cliniquement prouvée. Elle agit sur les principaux facteurs de risque de troubles des voies urinaires inférieures chez le chat, notamment la cystite idiopathique féline (CIF).¹⁴

CIF, cystite idiopathique féline.

REFFÉRENCES :

1. Forrester S, Towell T. Vet Clin North Am Small Anim Pract. 2015; 45(4): 783-806. 2. Beyond stones: Urinary journey exploration; September 2022, CM Research, p127. 3. He C, et al. Front Vet Sci. 2022; 9:900847. 4. Buffington CA, et al. J Am Vet Med Assoc. 1997; 210(1): 46-50. 5. World Animal Foundation. Disponible sur : <https://worldanimalfoundation.org/cats/how-many-cats-are-in-the-world/>. Consulté en septembre 2023. 6. Amat M, et al. J Feline Med Surg. 2016; 18(8): 577-586. 7. Longstaff L, et al. J Feline Med Surg. 2017; 19(6): 609-618. 8. Aandoeningen aan de lagere urinewegen bij de kat. American Veterinary Medical Association (AVMA). Disponible sur : <https://www.avma.org/resources/pet-owners/petcare/feline-lower-urinary-tract-disease>. Consulté en septembre 2023. 9. Ellis SL, et al. J Feline Med Surg. 2013; 15(3): 219-30. 10. Dantas LM, et al. J Feline Med Surg. 2016; 18(9): 723-732. 11. Royal Canin. Signs of well-being and lack of well-being in cats; 2016, p12. 12. Buffington T, et al. J Feline Med Surg. 2006; 8(4): 261-268. 13. Nutritional assessment guidelines. 2011. World Small Animal Veterinary Association (WSAVA). Disponible sur : <https://wsava.org/global-guidelines/global-nutrition-guidelines/>. Consulté en septembre 2023. 14. Royal Canin Veterinary Diet Urinary Calm (Bladder Comfort), 2023 Interne studie, gegevens in bestand 15. Hoelmkjaer K, Bjornvad C. Vet Med (Auckl). 2014; 5: 97-107. 16. Gieg J, et al. Hoofdstuk 79: Diseases of the Urinary Bladder. Birchard S, Sherding R. Saunders Manual of Small Animal Practice (Third edition). W.B. Saunders. 2006. p910. 17. Naarden B, Corbee R. Vet Med Sci. 2020; 6(1): 32-38.

©2024 Royal Canin SAS



SOUTIEN DES VOIES URINAIRES FAVORISER SON ÉQUILIBRE INTÉRIEUR

AVEC ROYAL CANIN® MULTIFUNCTION URINARY S/O + BLADDER COMFORT

TOUT CE QU'IL FAUT SAVOIR SUR LA CYSTITÉ IDIOPATHIQUE FÉLINE (CIF)



NUTRITION

Une bonne nutrition est essentielle pour garder le chat en bonne santé et aventureux, et améliore même sa qualité de vie et son espérance de vie.¹⁴ Sur base de la nutrition actuelle du chat, votre vétérinaire peut vous recommander d'adapter sa nutrition pour soutenir son système urinaire et aider à le maintenir en bonne santé.

Un soutien nutritionnel adéquat chez le chat peut mener à :



Contribuer à améliorer l'état émotionnel¹⁴



Gérer les facteurs de risque, comme le surpoids^{1,15}



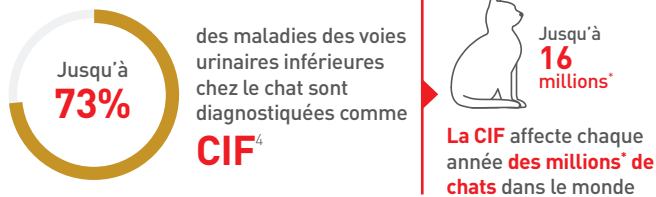
Contribuer à la prise en charge de la CIF^{16,17}



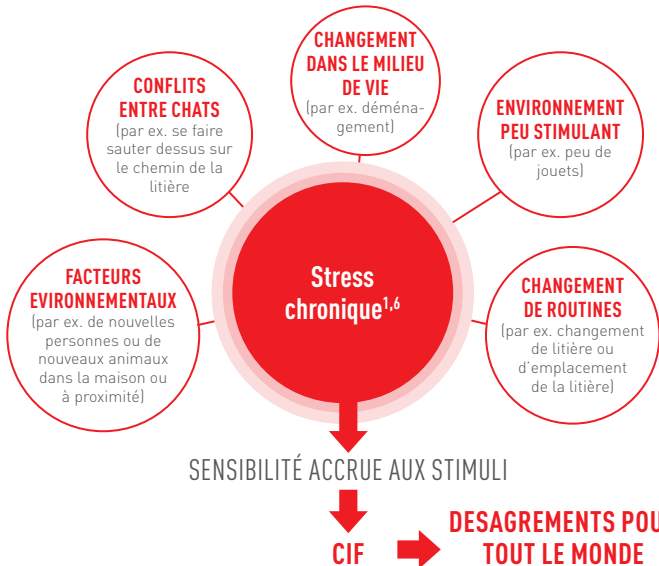
QU'EST-CE QUE LA CIF ?

La cystite idiopathique féline (CIF) est une maladie des voies urinaires inférieures chez le chat très courante. Cette pathologie ennuyeuse et souvent douloureuse induit essentiellement des troubles de la miction. Fort heureusement, la CIF peut souvent être gérée par des soins appropriés et un traitement personnalisé.¹

La CIF est un « diagnostic d'exclusion », ce qui signifie qu'elle est diagnostiquée en écartant toutes les autres¹ causes de troubles urinaires. Cela signifie qu'il faut parfois du temps et de multiples consultations et tests diagnostiques pour confirmer une CIF.² La CIF n'a rien d'exceptionnel^{1,3,4} :



Les causes de la CIF ne sont pas connues, mais elle peut être déclenchée par une perturbation de l'équilibre du chat.^{6,16}



* Calculé sur la base de 4,4 % de l'ensemble des chats (on estime à 500 millions le nombre de chats non sauvages dans le monde) touchés par la FLUTD chaque année, soit maximum 22 millions de chats atteints de FLUTD. Jusqu'à 73 % des cas de FLUTD sont diagnostiqués comme CIF, soit 16 millions de chats.³⁻⁵

IDENTIFIEZ LES SYMPTÔMES DE LA CIF



Consultez votre vétérinaire si vous identifiez des symptômes de CIF chez votre chat

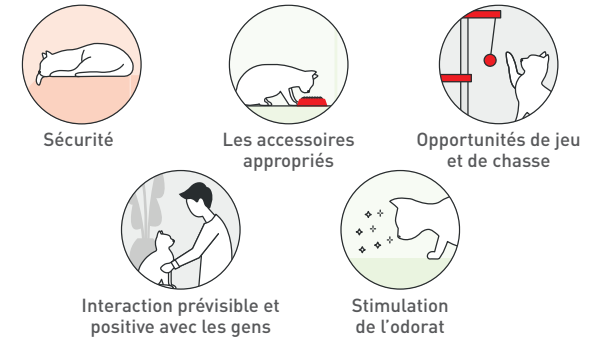
- Il est important de contacter votre vétérinaire dès que vous constatez l'un des symptômes de troubles des voies urinaires
- Un diagnostic ou un traitement tardifs peuvent aggraver la situation
- Réagir rapidement, c'est la meilleure réaction
- Votre vétérinaire peut vous recommander un traitement et une nutrition pour soutenir la santé des voies urinaires de votre chat

Le saviez-vous ?

Il ressort de diverses études que la pandémie de COVID-19 a eu un impact majeur sur les habitudes des chats, ce qui peut les avoir stressés et avoir augmenté l'incidence de la CIF.

L'ENVIRONNEMENT DE VIE DE VOTRE CHAT

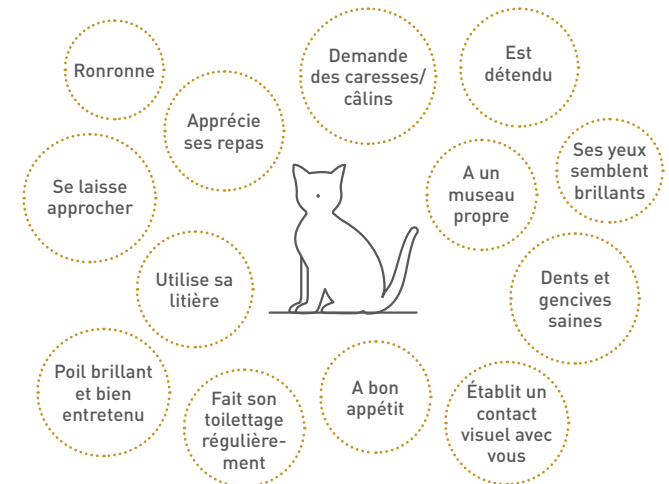
Comprendre et gérer l'environnement de vie de votre chat peut s'avérer élémentaire dans l'approche de la CIF. Les piliers d'un environnement sain pour un chat sont les suivants⁹ :



Des boîtes, des planches, des jouets distributeurs pour les repas, une interaction douce, des phéromones synthétiques et une abondance de choses pour le jeu ou la découverte peuvent contribuer à enrichir l'environnement d'un chat.^{9,10,12}

SIGNES DE BIEN-ÊTRE CHEZ VOTRE CHAT

Il peut être rassurant de savoir que votre chat est heureux et en bonne santé. **Voici quelques signes de bien-être que vous pouvez relever chez votre chat**^{**11} :



** Les signes de bien-être les plus marquants et les plus importants chez les chats d'après une enquête menée auprès de 1 207 propriétaires de chats adultes aux États-Unis et en France.¹¹